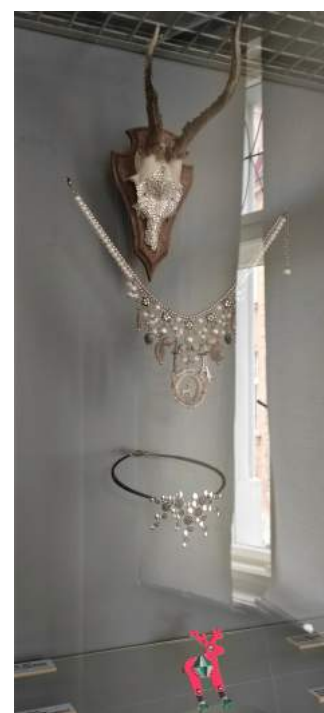
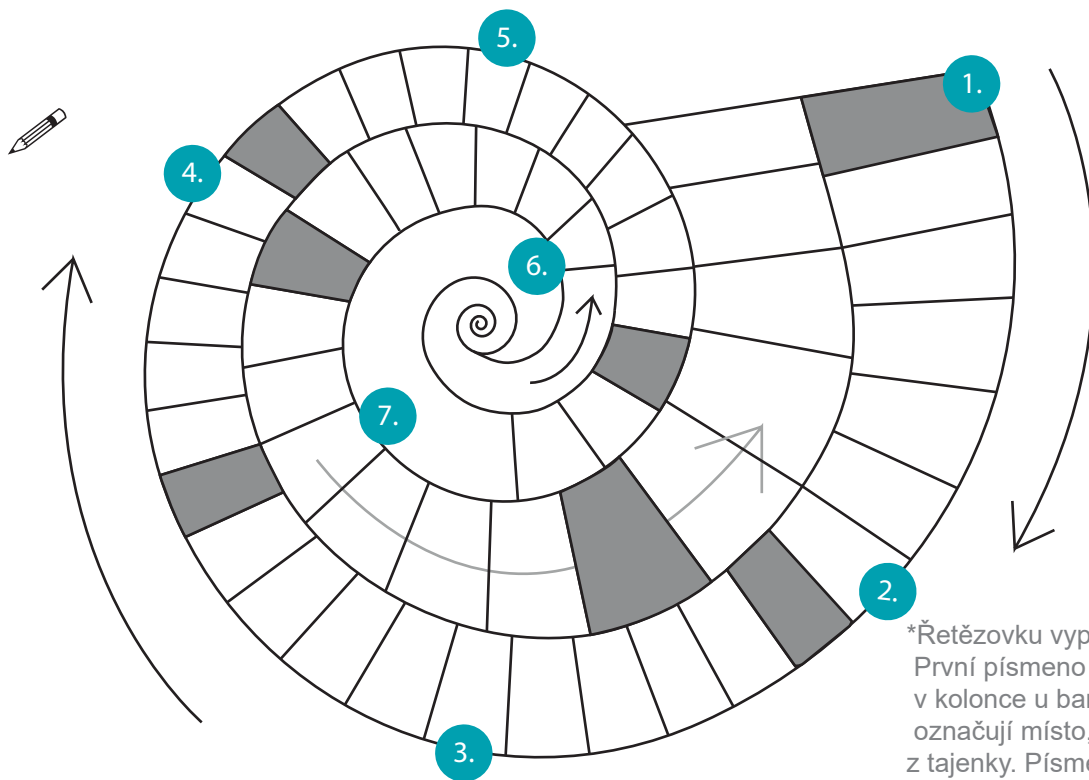


PRACOVNÍ LIST K TÉMATU „PODZIMNÍ ČAS DUŠIČKOVÝ“

Přelom měsíce října a listopadu byl magický a významný již pro naše předky. 2. listopadu slavíme Svátek zesnulých, kterému se také říká Dušičky, zapalujeme svíčky a vzpomínáme na naše drahé, kteří již nejsou mezi námi. Dušičky jsou svátkem křesťanským, ale věděli jste, že kořeny mají již u dávných Keltů? Ti v tento téměř zimní čas slavili začátek nového a smrt starého a vzdávali hold svým předkům ohromnými ohni a dary přírodě podobě části své úrody. Oheň doposud symbolizuje nejen jakýsi plamen v našich srdcích, ale zároveň má chránit obydlí od temných sil a prozářit tmavé zimní dny... Když doplníš správné pojmy u každého čísla ve směru šipek do řetězovky, dozvíš se, jak Keltové nazývali tento tajemný svátek!



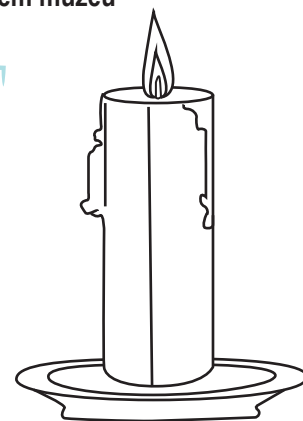


*Řetězovku vyplňuj ve směru šipek. První písmeno každého slova začíná v kolonce u barevného čísla. Šedé kolonky označují místo, kde se ti objeví písmeno z tajenky. Písmena složíš tak, jak jdou za sebou.

1. Na podzim dozrává i ovoce, které vidíš na obrázku s vázou. V zimě hřeje lidi na trzích ve formě teplého kořeněného nápoje. Jak se tento nápoj jmenuje?
2. V měsíci září probíhá sklizeň, různé zeleniny a ovoce. Podívej se na vázu na obrázku a zjisti, jaké nejčastější ovoce se na podzim sklízí.
3. Již brzy se nám květiny schovají pod sněhovou peřinu. Máme to ale štěstí, že květiny v našem muzeu nikdy neuvadají a také mají svůj význam! Jakým jednoslovným termínem označujeme symboliku květin?
4. Květina na stolní lampě se pěstuje i pro vazbu suchých kytic - to aby nám její nádherná fialová či modrá barva přes zimu nechyběla. Poznáš léčivou rostlinu, jejíž květ připomíná hvězdu?
5. Když přichází podzim a hmyz zalézá do úkrytů, někteří ptáci odlétají na jih, protože by se u nás v zimě neuzivil. Pták ze skla na obrázku má štěstí a celoročně se může těšit pozornosti návštěvníků muzea. Jak se ale říká ptákům, kteří musí každý podzim odlétat na jih a vrací se zpět na jaře?
6. Na začátku listopadu se již příroda chystá na zimu, venku je chladno, den je kratší než noc a opadá listí. Na obrázku vidíš brože ve tvaru listů - víš, jak se říká jemným čárám uvnitř listu?
7. Podle čeho je pojmenovaný měsíc říjen? Náповědou ti může být obrázek tematických šperků v našem muzeu (dvouslovný pojem, do řetězovky doplň bez mezer).

(doplň tajenku) _____

„Je to čas dlouhého zimního spánku, čas dokončit vše staré a vytvořit prostor pro nové začátky. Je to období, kdy máme pustit všechno, co nám už neslouží. Máme se podívat na svůj život, a upřímně se zeptat, zda žijeme v souladu sami se sebou a se svou duší. Vše, co není pravé a pravdivé, bude totiž spálené v kotlíku Bohyně smrti, a zůstane jen to, co je skutečné. To můžeme podpořit například tak, že to, čeho se chceme zbavit, napíšeme na papír, hodíme to do kotlíku a tam to spálíme.“



Najděte si na internetu křesťanské i pohanské zvyky propojené s tímto svátkem. Zkuste si vyrobit podzimní či dušičkový svícen dle návodu na webu muzea.

*ZDROJE: <https://peceosverodice.cz/dusicky/>

<https://www.ceskatelevize.cz/porady/10519120758-dusicky/212562260400024/>